

TABULKA VÝZTUŽE

Č. pol.	Počet ks	D [mm]	Tvar	Délka [m]	Spec. hmotnost [kg/m]	Celková délka [m]	Hmotnost [kg]
1	309	R20		2.400	2.466	741.600	1828.786
2	309	R20		2.430	2.466	750.870	1851.645
3	309	R20		2.560	2.466	791.040	1950.705
4	291	R16		2.570	1.578	747.870	1180.139
5	291	R12		2.445	0.888	711.495	631.808
6	210	R12		12.000	0.888	2520.000	2237.760
7	32	R12		3.185	0.888	101.920	90.505
8	16	R12		3.185	0.888	50.960	45.252
9	18	R16		2.560	1.578	46.080	72.714
10	18	R12		2.935	0.888	52.830	46.913
16	1	R8		0.860	0.395	0.860	0.340
Hmotnost celkem [kg]				9936.567			

BETON:

ZÁKLAD

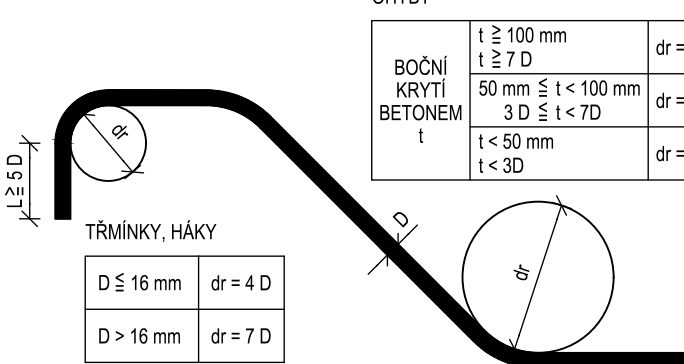
ČSN EN 206 - C 30/37 - XC4 XF3, XA1 (C2) - CI 0.40 - Dmax 16 - S4
max. průsak do 20 mm dle ČSN EN 12 390-8
ČSN EN 206 - C 30/37 - XC4 XF4, XD3 (C2) - CI 0.40 - Dmax 16 - S4
max. průsak do 20 mm dle ČSN EN 12 390-8

ZÍDKA

OCEL:

BETONÁŘSKÁ OCEL B 500B

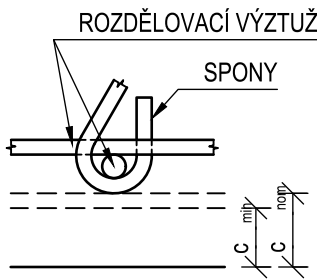
NAJMENŠÍ VNITŘNÍ PRŮMĚRY
ZAKRIVENÍ VLOŽEK dr



KRYTÍ VÝZTUŽE:

MINIMÁLNÍ 40 mm
JMENOVITÉ 50 mm

NOSNÁ NEBO ROZDĚLOVACÍ VÝZTUŽ



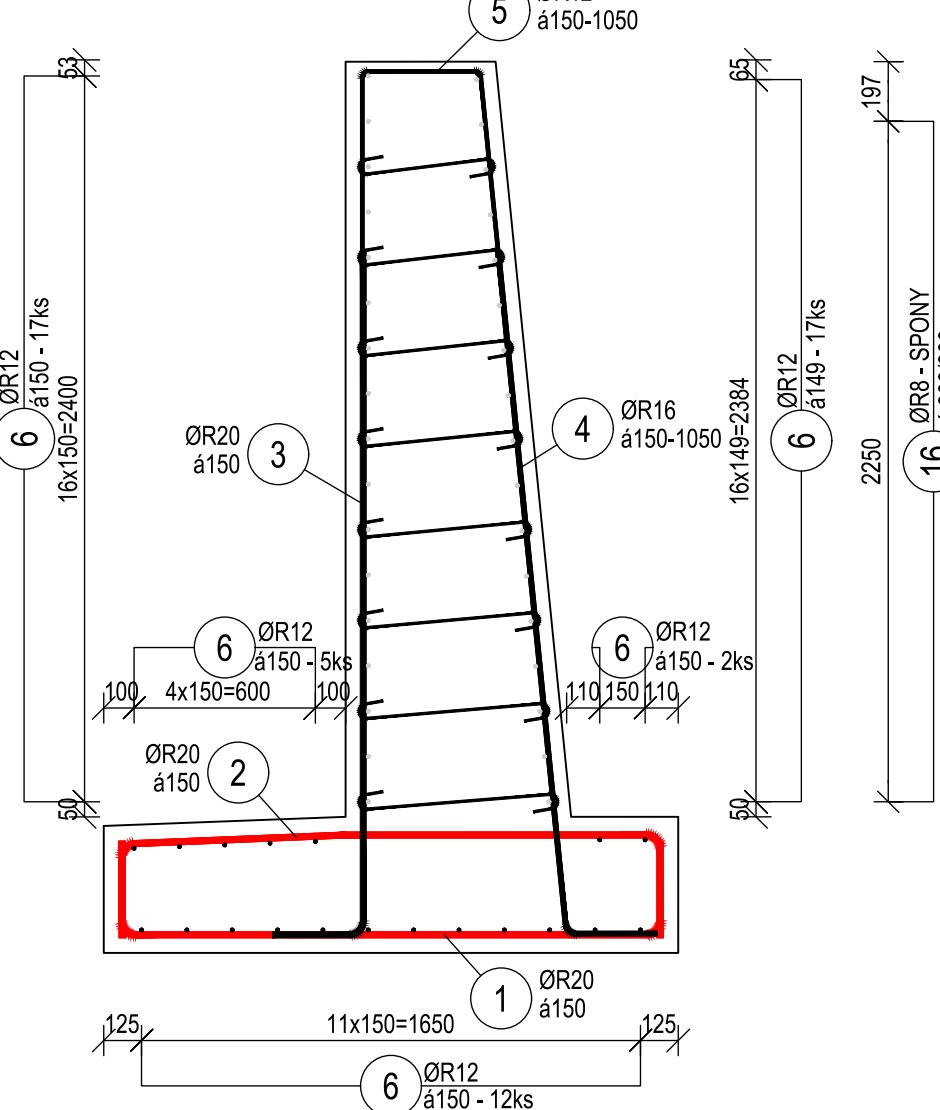
c_{min} - MINIMÁLNÍ KRYTÍ VÝZTUŽE
c_{nom} - JMENOVITÉ KRYTÍ VÝZTUŽE

VÝZTUŽ JE KÓTOVANÁ DO OSY PRUTŮ

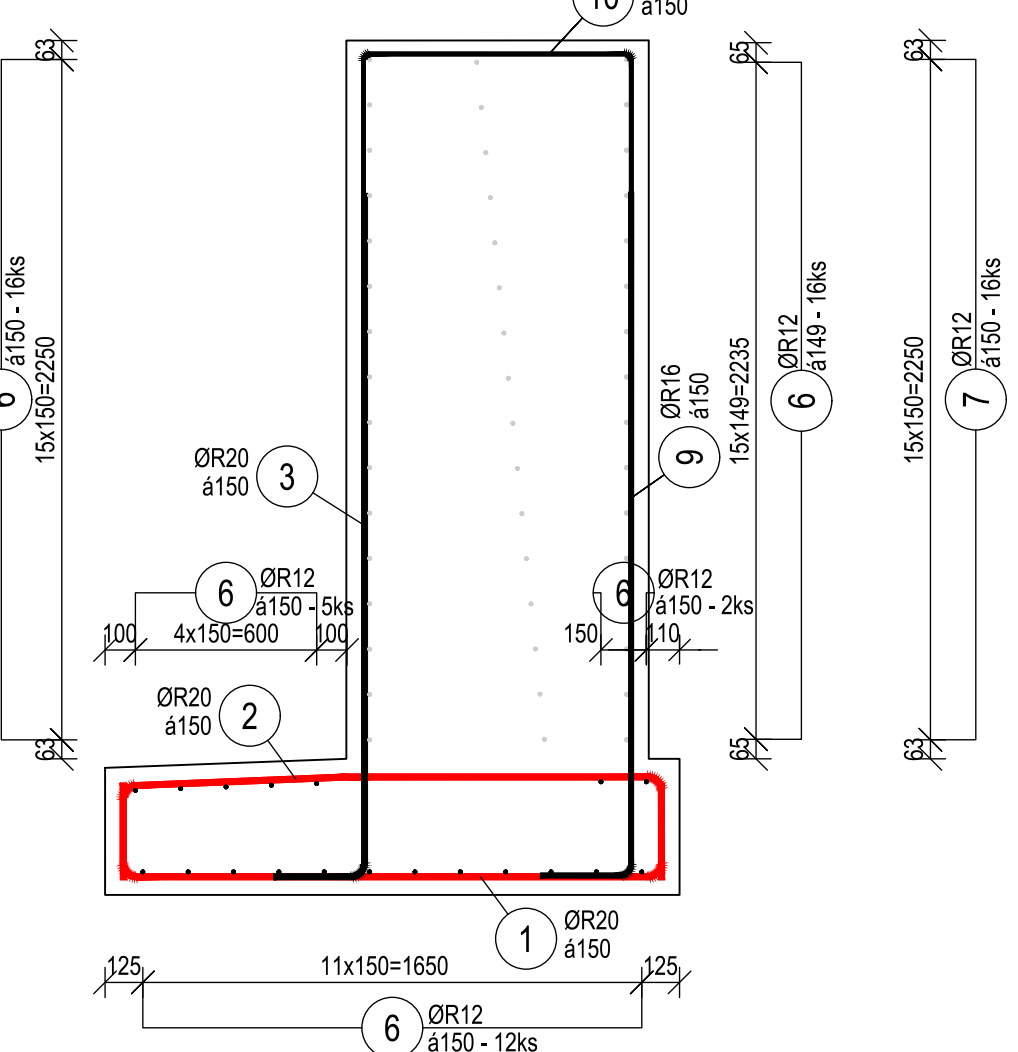
POZNÁMKY:

- SPONY BUDOU ZAVLEČENY ZA PODELNOU I PŘÍČNOU VÝZTUŽ A DO FINÁLNÍHO TVARU OHNUTY NA STAVBĚ.
- BETONÁŘSKÁ VÝZTUŽ PROCHÁZející PRACOVNÍ SPAROU BUDE OPATŘENA EPOXIDOVÝM NÁTĚREM NA DÉLCE PŘESAHUJÍCÍ HRANU PRACOVNÍ SPÁRY MIN. 50 mm NA OBE STRANY.
- ZKOSENÍ VŠECH VIDITELNÝCH HRAN, T.J. DÉLKA ZKOSENÍ SPÁRY 20 mm. NEJ - LI UVEDENO JINAK.
- TRIDY PŘESNOSTI A VÝROBNÍ TOLERANCE BETONOVÝCH KONSTRUKCÍ MUSÍ SPLŇOVAT TKP A ZTKP.

PŘÍČNÝ ŘEZ
M 1:25



PŘÍČNÝ ŘEZ V MÍSTĚ STOŽÁRU VO
M 1:25



Zhotovitel

Společnost
VALBEK-PRODEX

Valbek

Valbek

Prodex

Valbek&Prodex, spol. s r.o.

Rusovská cesta 16, 851 01 Bratislava

				Číslo soupřavy
Č. změny	Zdůvodnění změny	Datum	Podpis	

Investor

SPRÁVA železnic, státní organizace
Dlaždičná 1003/7
110 00 Praha 1 - Nové Město

Odpov. projektant stavby

Ing. Aleš Srieň

Odpov. projektant PS, SO, části

Ing. Aleš Menšík

Vypracoval

Martin Pečinka

Technická kontrola

Ing. Miroslav Marek

Zpracovatel přílohy

Valbek

Valbek, spol. s r.o.
V Olšinách 2380/75, 100 00 Praha 10
tel.: +420 221 552 850
e-mail: info@valbek.cz

Zak. číslo zhotov. 20PH61013

Datum 11/2021

Stupeň PDPS

Měřítka 1:50, 1:25

Část Příloha

Přestavba propustku v km 159,434 trati
Stará Paka - Liberec na podchod
SO 202 Opěrná zeď u přechodu

VÝKRES VÝZTUŽE

D.2.1.4.3. 7

DOCUMENT FOR DRAWING PROVIDED FOR THE PRELIMINARY DESIGN OF THE BRIDGE. THE DRAWING IS NOT A FINAL DESIGN. THE DRAWING IS NOT A FINAL DESIGN. THE DRAWING IS NOT A FINAL DESIGN.